

Étudiants

Table des matières

Étudiante	1
Démarrage.....	2
Commencer à utiliser Oxford English Hub.....	2
Se connecter avec un compte Google ou Microsoft.....	3
Utiliser un code.....	4
Qu'est-ce qu'un code Oxford English Hub ?.....	4
Où se trouve mon code ?.....	4
Comment utiliser mon code ?.....	5
Comment rejoindre mon école ou mon organisation ?.....	5
Qui peut voir mes progrès d'apprentissage ?.....	6
Utiliser un code de classe pour rejoindre une classe.....	7
Qu'est-ce qu'un code de classe ?.....	7
Où se trouve mon code ?.....	7
Problèmes de connexion ?.....	9
Un problème avec votre mot de passe ?.....	9
Un problème avec votre nom d'utilisateur ?.....	9
Modifier votre nom, adresse e-mail ou mot de passe.....	10
Votre matériel de cours Oxford.....	11
Trouver vos cours Oxford.....	11
Commencer à utiliser le matériel de cours.....	12
Trouver des ressources audio, vidéo et autres.....	12
Voir mes progrès.....	14
Voir des informations sur un produit.....	14
Supprimer votre compte.....	15

Démarrage

Dans cette section :

- Commencer à utiliser Oxford English Hub
- Se connecter avec un compte Google ou Microsoft
- Utiliser un code
- Comment rejoindre mon école ou mon organisation ?
- Qui peut voir mes progrès d'apprentissage ?
- Utiliser un code de classe pour rejoindre une classe

Commencer à utiliser Oxford English Hub

Vous pouvez vous connecter à Oxford English Hub avec les mêmes identifiants que ceux que vous utilisez pour accéder aux sites web suivants :

Oxford Learn
Oxford Learner's Bookshelf
Oxford Learner's Dictionaries
Oxford Online Practice
Oxford Teachers' Club

Si vous créez un nouvel Oxford ID, vous ne pourrez pas accéder au matériel que vous avez dans d'autres comptes Oxford ID sur la plateforme Oxford English Hub.

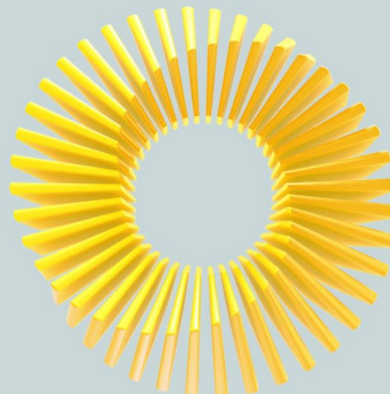
Si vous souhaitez accéder à ce matériel sur Oxford English Hub, utilisez le même Oxford ID.

1. Connectez-vous avec votre Oxford ID. Vous n'avez pas d'Oxford ID ? Sélectionnez [Register](#) (S'enregistrer).
2. Remplissez le formulaire.
3. Sélectionnez **Create my account** (Créer mon compte), puis **Continue** (Continuer).
4. L'écran de connexion s'affichera. Pour vous connecter, saisissez votre nom d'utilisateur et votre mot de passe.

Oxford English Hub

A launchpad for learning

Register or Sign in



Live Chat

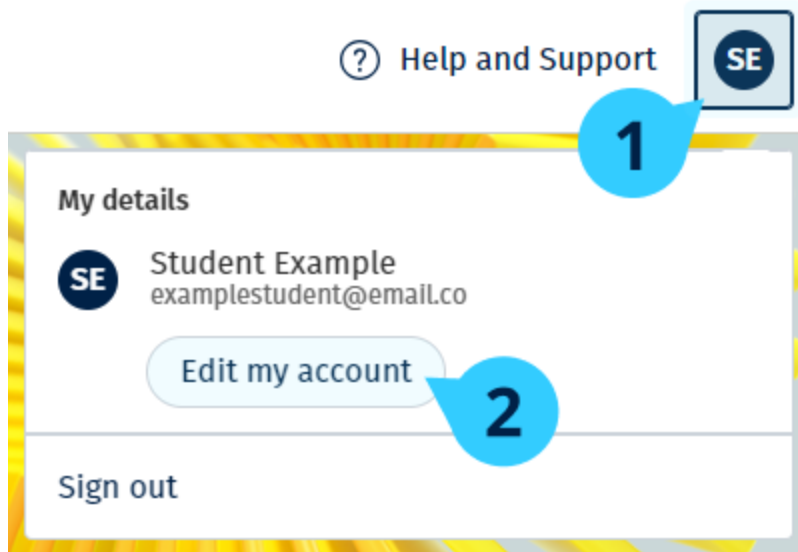
Sélectionnez **Register** (S'enregistrer) ou **Sign in** (Se connecter) pour accéder à Oxford English Hub.

Se connecter avec un compte Google ou Microsoft

Ajoutez un compte Google ou Microsoft à votre Oxford ID pour vous connecter avec Google ou Microsoft.

Il n'est pour l'instant pas possible de se connecter avec d'autres services.

1. Connectez-vous avec votre Oxford ID.
2. Sélectionnez votre profil.
3. Sélectionnez **Edit my account** (Modifier mon compte).
4. Sélectionnez **Add/Remove a Google or Microsoft account**
(Ajouter/Supprimer un compte Google ou Microsoft).
5. Choisissez le compte Google ou Microsoft que vous souhaitez utiliser.
6. Confirmez votre mot de passe Oxford ID.
7. Sélectionnez **Next** (Suivant).
8. Sélectionnez **Done** (Terminé).



Ajoutez un compte Google ou Microsoft dans **Edit my account** (Modifier mon compte).

Utiliser un code

Qu'est-ce qu'un code Oxford English Hub ?

Voici des exemples de codes d'accès à Oxford English Hub :

- 1111-2222-3333
- S 123 456 7890
- T 123 456 7890

Certains codes commencent par un S ou un T pour indiquer s'il s'agit d'un code étudiant (Student) ou professeur (Teacher).

Par exemple :

- S 123 456 7890 est un code étudiant.
- T 123 456 7890 est un code professeur.

Vous pouvez utiliser votre code pour accéder à vos produits sur Oxford English Hub.

Où se trouve mon code ?

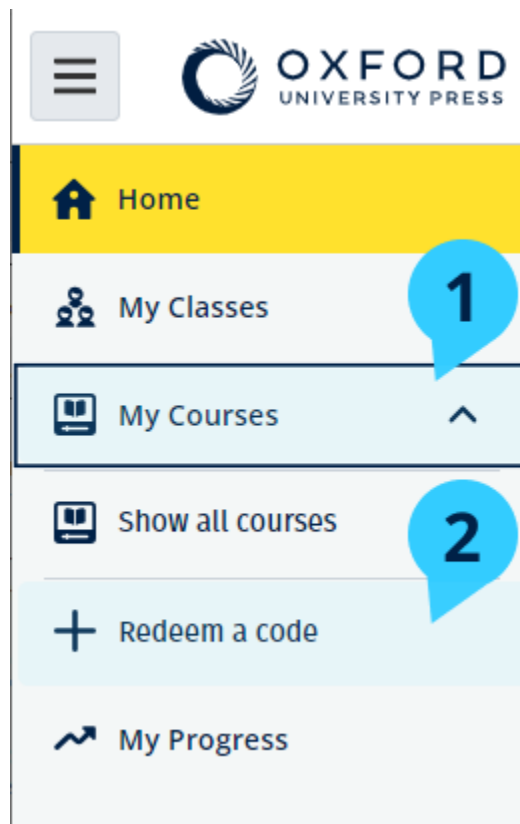
Votre code se trouve à l'un des endroits suivants :

- votre livre
- un e-mail
- une feuille de calcul

Vous n'avez pas de code ? [Nous contacter](#).

Comment utiliser mon code ?

1. Allez sur oxfordenglishhub.com/redeem
2. Suivez les instructions qui s'affichent à l'écran (vous aurez peut-être besoin de vous connecter ou de créer un Oxford ID).



Comment rejoindre mon école ou mon organisation ?

Une personne de votre école doit enregistrer votre organisation pour que les professeurs et étudiants puissent la rejoindre.

Seule cette personne peut inviter les étudiants et les professeurs à rejoindre l'organisation.

Vous ne devez enregistrer qu'**une seule** organisation pour votre établissement.

1. Le directeur ou l'administrateur de votre école doit vous envoyer par e-mail une invitation créée sur Oxford English Hub.
2. Sélectionnez le lien dans votre e-mail d'invitation.
3. Connectez-vous à l'aide de votre Oxford ID. Vous n'avez pas d'Oxford ID ? Sélectionnez **Create one now** (En créer un maintenant).
4. Vérifiez les détails de votre invitation. Si vous souhaitez rejoindre l'organisation, sélectionnez **Join organization** (Rejoindre l'organisation).
5. Sélectionnez **Continue** (Continuer).

Vous pouvez à présent voir les classes ou le matériel de cours que votre organisation a ajoutés à votre compte.



You have an invitation

You have been invited to join Vista Academy by **Clara Montalto** on June 7, 2021.

You are joining this organization as a student.

[Learn more](#) 

[Join organization](#)

[No thanks](#)

Une invitation pour un étudiant.

Qui peut voir mes progrès d'apprentissage ?

Vous acceptez qu'en rejoignant une organisation à la demande de votre professeur, vos progrès d'apprentissage peuvent être accessibles par les professeurs et les administrateurs de votre école ainsi que par certains membres du service client de l'OUP.

Vos progrès d'apprentissage peuvent comprendre :

- Les résultats des activités notées automatiquement
- Le nombre d'activités réalisées
- La dernière fois que vous vous êtes connecté/que vous avez ouvert votre matériel d'apprentissage ou vos tests

- Vos réponses aux activités notées automatiquement et aux activités notées par les professeurs

Ces informations sont fournies à vos professeurs afin qu'ils puissent planifier leurs leçons et vous aider à apprendre l'anglais, ainsi qu'au personnel du service client de l'OUP afin de vous proposer des services en lien avec vos progrès d'apprentissage.

Utiliser un code de classe pour rejoindre une classe

Les étudiants peuvent utiliser un code de classe sur Oxford English Hub pour rejoindre une classe.

Qu'est-ce qu'un code de classe ?

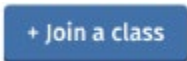
Voici un exemple de code de classe sur Oxford English Hub : **wV5iX-WCVGqq**. Vous pouvez utiliser ce code pour rejoindre une classe sur Oxford English Hub.

Où se trouve mon code ?

Votre professeur peut vous donner un code de classe.

Comment utiliser mon code de classe ?

1. Sélectionnez **My Classes** (Mes classes).
2. Sélectionnez **Join a class** (Rejoindre une classe).
3. Entrez votre code de classe dans le champ.
4. Sélectionnez **Join my class** (Rejoindre ma classe).



Close X

Join your class

Your teacher, school, or organization will give you a code for your class.

Write your code in the box to join.

Class joining code



Cancel

Join my class

Vous pouvez rejoindre votre classe à l'aide d'un code de classe.

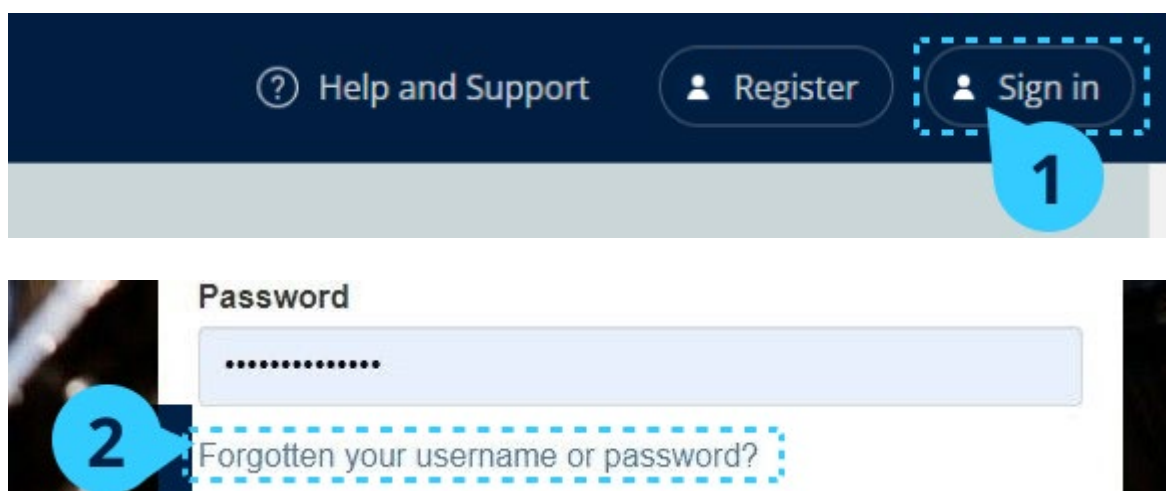
Problèmes de connexion ?

Dans cette section :

- Un problème avec votre mot de passe ?
- Un problème avec votre nom d'utilisateur ?

Un problème avec votre mot de passe ?

1. Allez sur oxfordenglishhub.com
2. Sélectionnez **Sign in** (Se connecter).
3. Sélectionnez **Forgotten your password?** (Mot de passe oublié ?)
4. Suivez les instructions qui s'affichent à l'écran.



Un problème avec votre nom d'utilisateur ?

Votre nom d'utilisateur correspond généralement à l'adresse e-mail que vous utilisez pour votre Oxford ID.

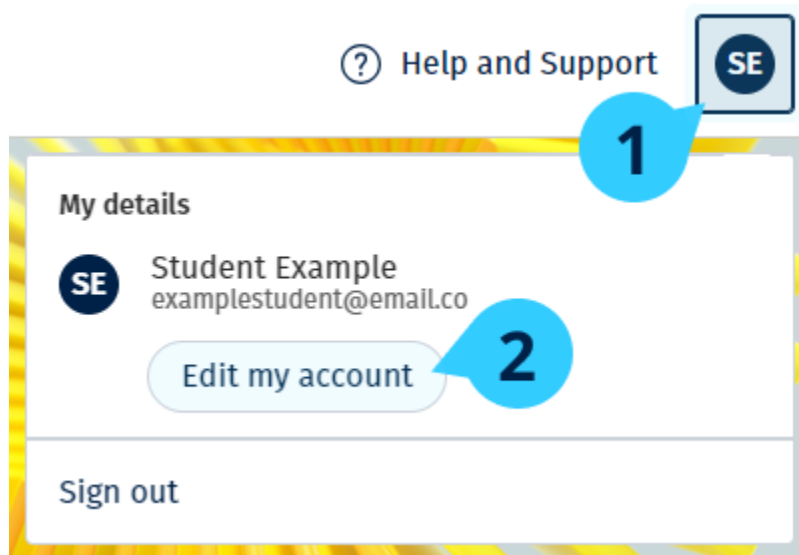
Si vous ne connaissez pas votre adresse e-mail ou si vous rencontrez un autre problème, vous pouvez [nous contacter](#).

Modifier votre nom, adresse e-mail ou mot de passe

Vous ne pouvez pas vous connecter ? Voir [Un problème avec votre mot de passe?](#)

Ces instructions expliquent comment modifier vos informations personnelles dans **Edit my account** (Modifier mon compte) après vous être connecté.

1. Sélectionnez votre icône de profil en haut à droite de l'écran.
2. Sélectionnez **Edit my account** (Modifier mon compte).
3. Modifiez :
 - votre **First Name** (Prénom)
 - votre **Last name** (Nom)
 - ou **Change username or password** (Modifier le nom d'utilisateur ou le mot de passe)
4. Sélectionnez :
 - **Save** (Enregistrer) pour enregistrer vos modifications
 - **Close** (Fermer) pour fermer sans enregistrer



Pour modifier vos informations personnelles, sélectionnez **Edit my account** (Modifier mon compte).

Votre matériel de cours Oxford

Dans cette section :

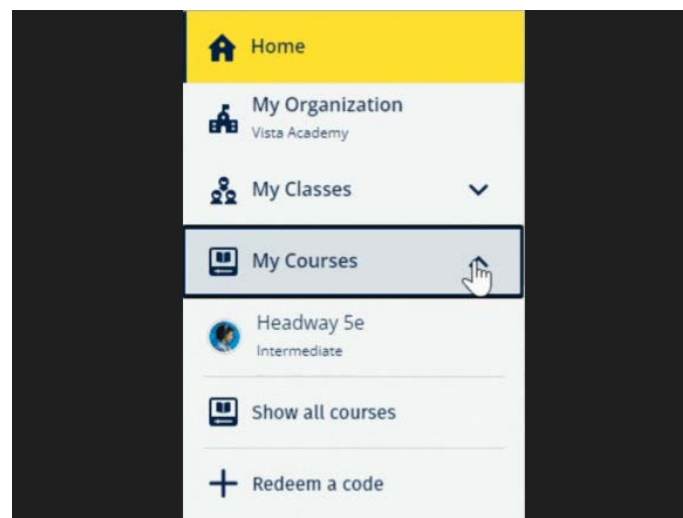
- Trouver vos cours Oxford
- Commencer à utiliser le matériel de cours
- Trouver des ressources audio, vidéo et autres

Trouver vos cours Oxford

Vous pouvez voir vos cours dans **My Courses** (Mes cours).

Tous les autres produits disponibles se trouvent dans My other products (Mes autres produits).

1. Sélectionnez **My Courses** (Mes cours).
2. Sélectionnez **Show all courses** (Afficher tous les cours).
3. Cela ouvrira la page **My Courses** (Mes cours) qui vous permettra de voir tous vos cours.



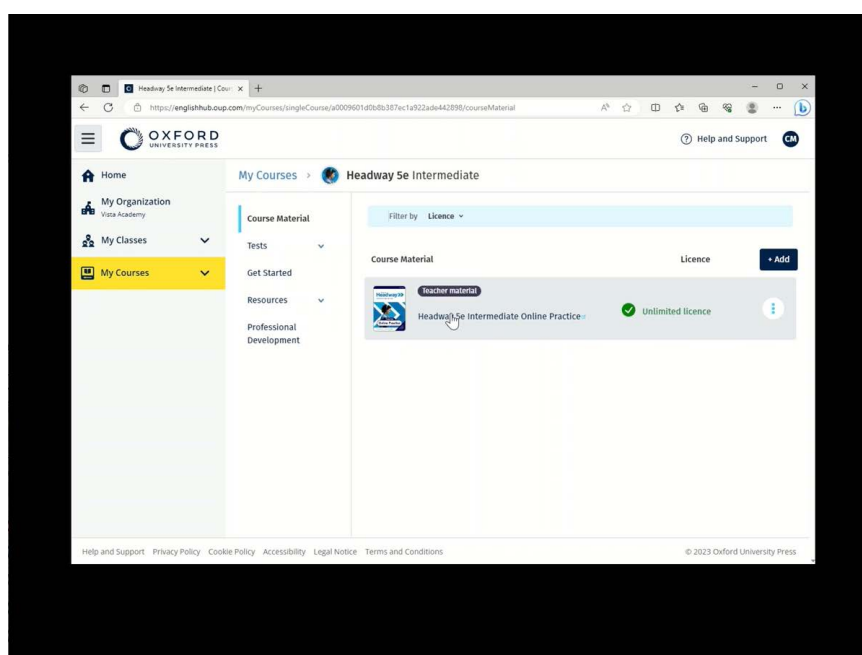
Sélectionnez My Courses (Mes cours) pour voir vos cours Oxford.

Si votre cours n'est pas dans **My Courses** (Mes cours), regardez dans **My other products** (Mes autres produits).

Commencer à utiliser le matériel de cours

Sélectionnez un manuel pour commencer à l'utiliser.

1. Sélectionnez **My Courses** (Mes cours).
2. Sélectionnez **Show all courses** (Afficher tous les cours).
3. Sélectionnez votre cours.
4. Choisissez un contenu parmi votre matériel de cours disponible (il est possible que ce contenu s'ouvre dans un nouvel onglet. Dans ce cas, vous devrez peut-être confirmer vos codes de connexion).
5. Lorsque vous avez terminé, fermez simplement l'onglet dans votre navigateur.



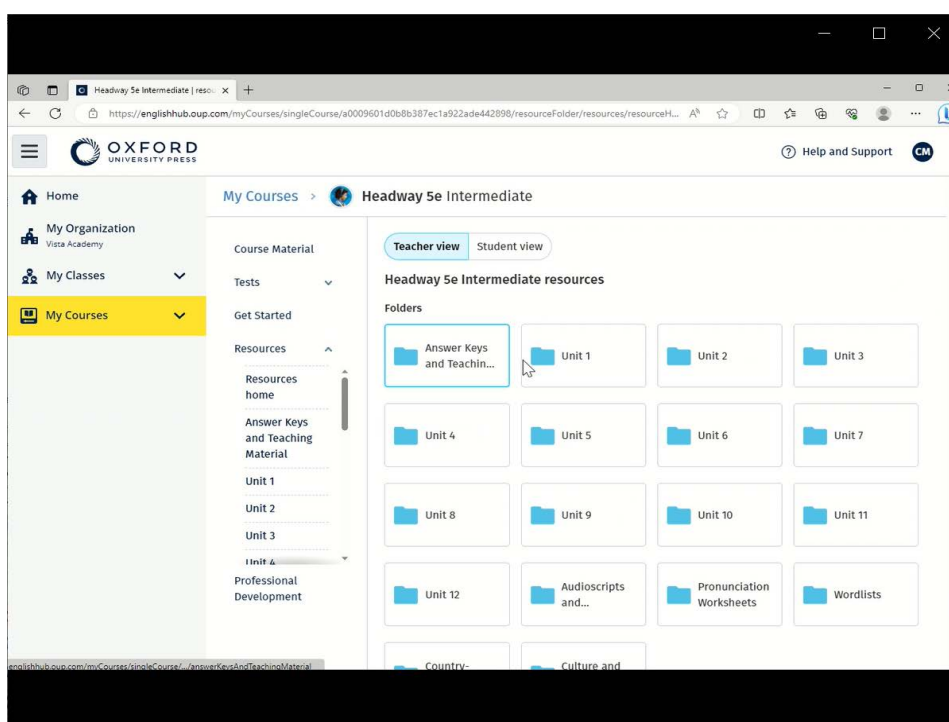
Allez dans **My Courses** (Mes cours) et sélectionnez un cours pour voir votre matériel.

Trouver des ressources audio, vidéo et autres

Certaines ressources sont des liens vers d'autres sites internet, comme le site d'un professeur ou d'un étudiant.

Lorsqu'il s'affiche, le bouton **Download** (Télécharger) vous permet d'enregistrer les ressources sur votre ordinateur, téléphone ou tablette.

1. Sélectionnez **My Courses** (Mes cours).
2. Sélectionnez **Show all courses** (Afficher tous les cours).
3. Sélectionnez votre cours.
4. Dans le menu **Course** (Cours), sélectionnez **Resources** (Ressources).
5. Vous pouvez également voir d'autres ressources dans le dossier **Additional resources** (Ressources supplémentaires).



Allez dans **My Courses** (Mes cours) > votre cours > **Resources** (Ressources).

Voir mes progrès

Ces instructions expliquent comment voir les informations relatives aux progrès d'une classe.

Pour consulter les informations sur vos progrès, vous devez disposer de matériel d'apprentissage sur Oxford English Hub.

1. Sélectionnez **My Progress** (Mes progrès).
2. Consultez vos progrès et vos résultats.

Vous pouvez afficher les chiffres sous forme de fractions ou de pourcentages.

The screenshot shows the 'My Progress' interface. At the top, there's a navigation menu with 'Home', 'My Classes', 'My Courses', and 'My Progress' (highlighted). The main content area is titled 'My Progress' and includes a toggle for 'Show figures as' (Fractions/Percentages), a 'Refresh data' button, and a green 'Updated just now' badge. Below this, there are two sections: 'Class materials' and 'Online practice'. Each section has a table with columns for 'Class materials', 'Completion', and 'Score'. The 'Class materials' section lists 'Beehive Level 1 Workbook' (5/239 completion, 34/51 score) and 'Beehive Level 1 Student Book' (5/104 completion, 11/21 score). The 'Online practice' section lists 'Beehive 1 Online Practice' (5/272 completion, 19/28 score).

Class materials	Completion	Score
Beehive Level 1 Workbook >	5/239	34/51
Beehive Level 1 Student Book >	5/104	11/21

Online practice	Completion	Score
Beehive 1 Online Practice >	5/272	19/28

Consultez les informations sur vos progrès pour vos produits.

Voir des informations sur un produit

1. Sélectionnez **My Progress** (Mes progrès).
2. Choisissez un produit.
3. Utilisez les flèches pour ouvrir une unité, une section ou une activité.

Beehive 1 Online Practice

Export

Refresh data

Updated just now

Last accessed 6 minutes ago

	Completed	Score	
Total	1.84%	67.9%	
Starter Unit	71.43%	67.9%	^
↳ Hello!	71.43%	67.9%	^
	Latest attempt	Score	
↳ Activity 1	(1 of 1)	16.7%	
↳ Activity 2	(1 of 1)	66.7%	
↳ Activity 3	No attempts	-	
↳ Activity 4	No attempts	-	
↳ Activity 5	(1 of 1)	100%	
↳ Activity 6	(1 of 1)	66.7%	
↳ Activity 7	(1 of 1)	100%	

Consultez vos réponses pour chaque activité.

Supprimer votre compte

[Consultez notre politique de confidentialité pour savoir comment faire une demande de suppression de vos données.](#)